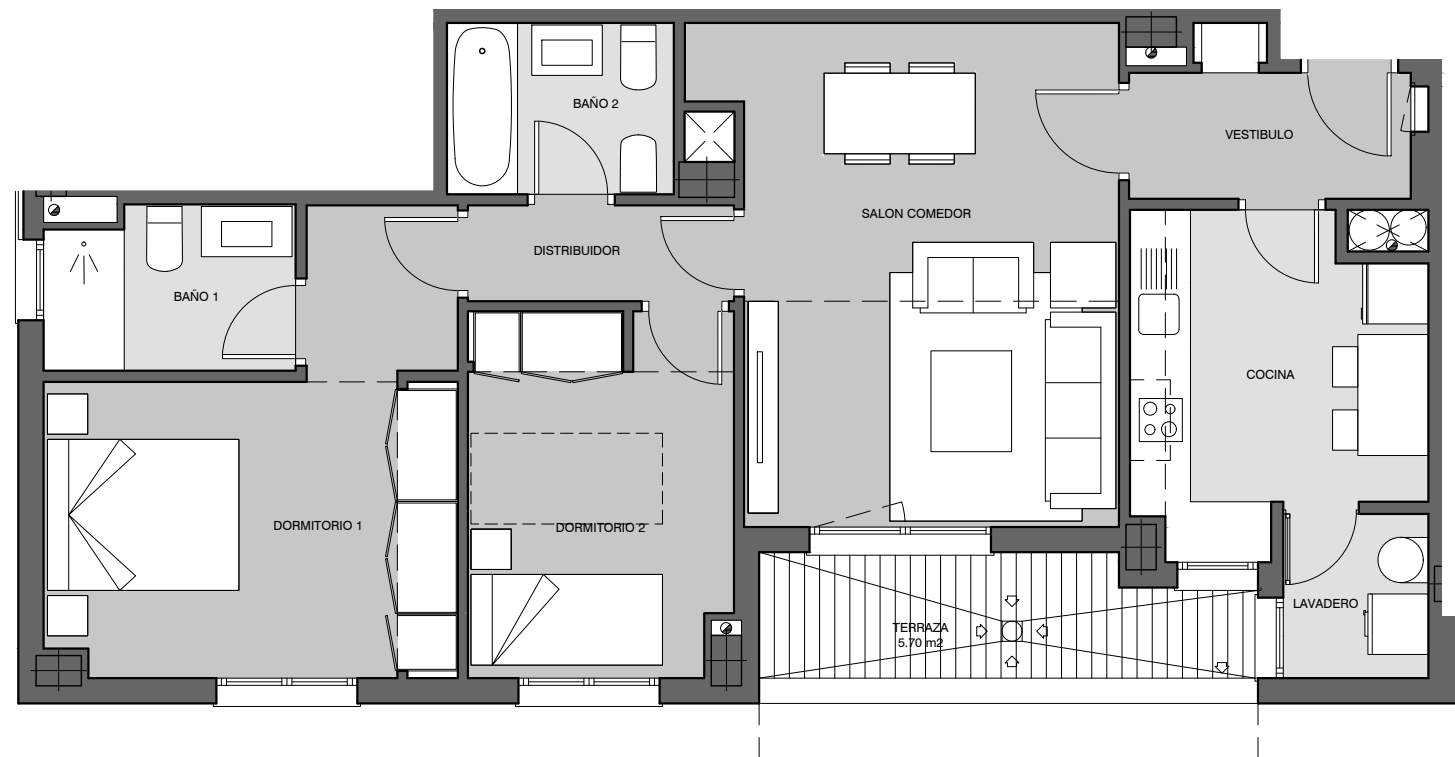




EMPLAZAMIENTO



CUADRO DE SUPERFICIES

VESTIBULO	3,85 m ²
COCINA	8,82 m ²
LAVADERO	2,35 m ²
SALON-COMEDOR	19,06 m ²
DISTRIBUIDOR	2,52 m ²
BAÑO 1	3,92 m ²
BAÑO 2	3,82 m ²
DORMITORIO 1	14,51 m ²
DORMITORIO 2	9,35 m ²
TOTAL UTIL INTERIOR	68,20 m²
CONSTR. PROPIA INTERIOR	82,27 m ²
PART. PROP. ZZ.CC.	12,45 m ²
CONSTRUIDA TOTAL con ZZ.CC.*	94,72 m²
(Sin incluir superficie de terraza)	
* No incluidos Soportales	
TERRAZA	5,70 m ²
Según Decreto BOJA 218/2005	
TOTAL SUP. UTIL	71,05 m ²
TOTAL SUP CONSTRUIDA	97,57 m ²

DEPARTAMENTO TÉCNICO
Revisión: 01
Fecha: 24/09/2019

Vivienda Portal 7 - Planta 1 - Letra A

1 m 2 m 3 m 4 m 5 m

La información aquí contenida puede ser modificada durante el transcurso de la ejecución de la obra por exigencias técnicas, jurídicas o comerciales, sin que ello implique menoscabo en el nivel global de calidades. El mobiliario, incluido el de cocina, se refleja a efectos meramente decorativos, sin que se incluya en la oferta.